

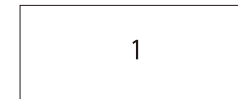
# Jupiter

ジュピター

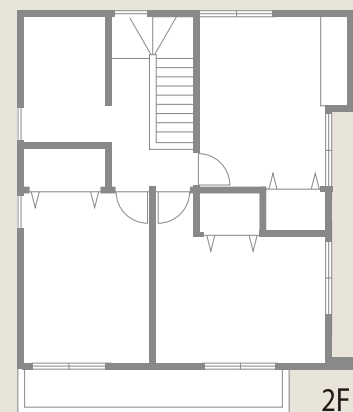
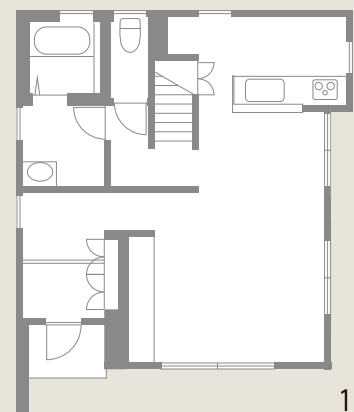
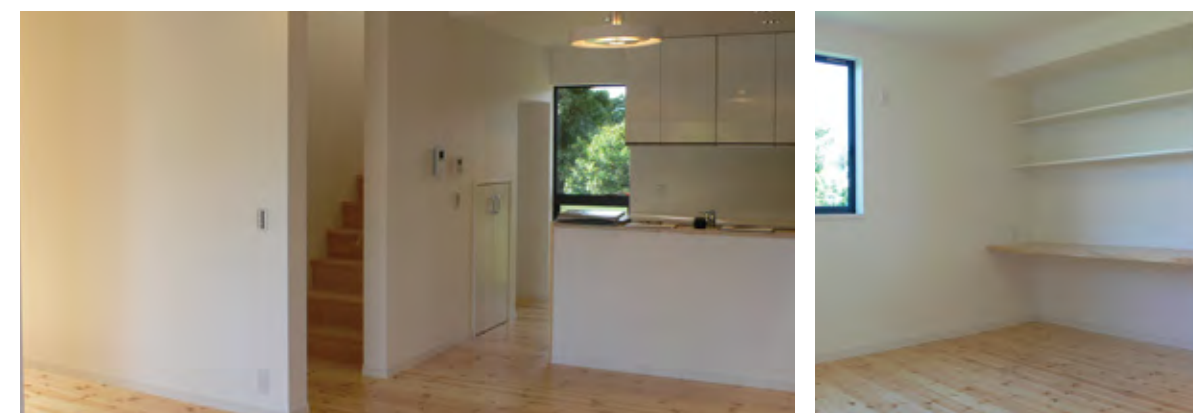
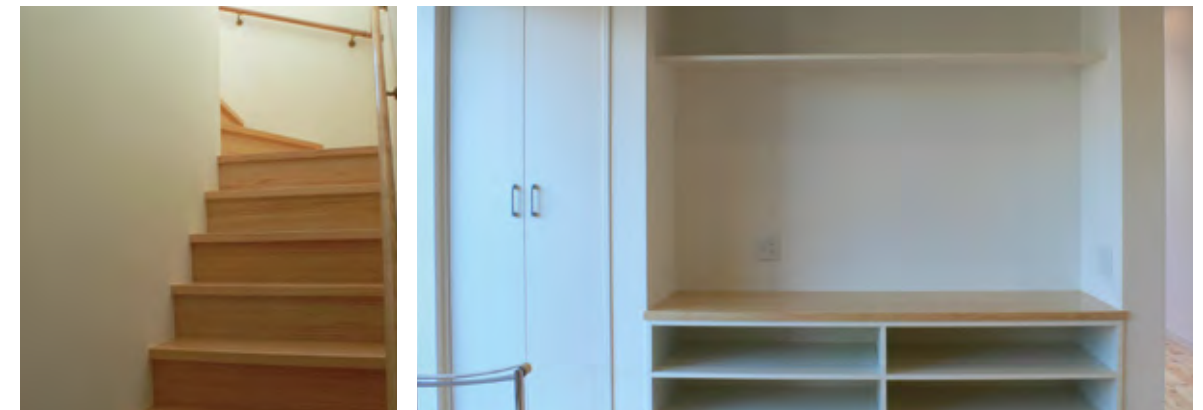


# Jupiter ジュピター

コストパフォーマンスに優れた子育て世代の住まい



1. 家族が集まるリビングダイニングは、南に面した大きな窓から優しい光が注ぎ込みます。
2. 暗くなりがちな階段スペースも窓を設け、自然な光が差し込みます。
3. 造り付けのTV台は使い勝手も良く、室内をスッキリ見せてくれます。
4. 窓を2箇所設けたキッチンは、明るい日差しと心地よい風が流れます。
5. 造り付けの棚を設け、限られたスペースも広く有効に利用出来ます。



DATA 1F面積：55.07㎡ 2F面積：57.07㎡ 延床面積：112.14㎡(33.92坪)