

Jupiter Cube

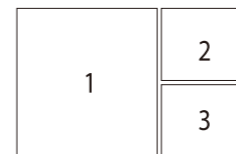
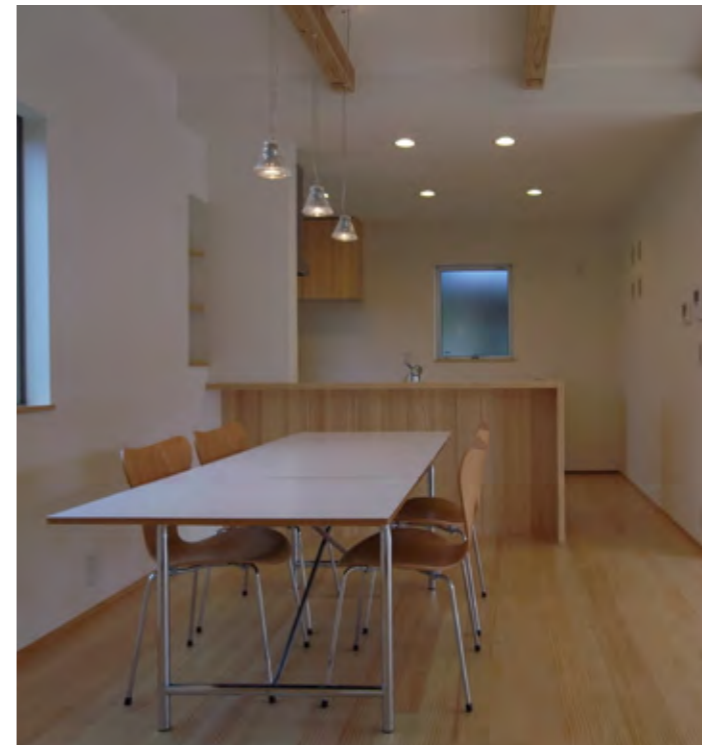
ジュピターキューブ



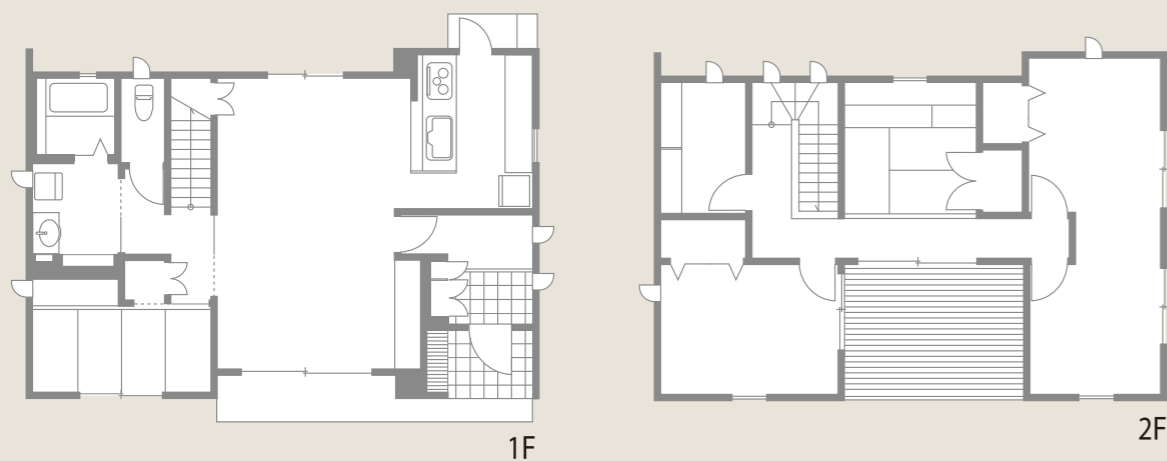
Jupiter Cube

ジュピターキューブ

動線、収納、ライフスタイル等、
機能を追求したシンプルデザイン。



1. 程良く見えて隠せる対面キッチンは、家事をしながら子どもの様子を見ることが出来ます。
2. 造り付けの収納はドアと同じシナ製のオーダーメイド。統一性のあるインテリアでスッキリとしたリビングを実現。
3. 独立した約4畳の小さな和室は、ホッとくつろぐことのできる空間。
4. 壁に埋め込まれた収納は、たっぷりの容量で使い勝手がよく、空間を広く使う事が出来ます。
5. 外からの視線を遮った2階バルコニーは、居心地の良いアウトドアリビング。



DATA

1F面積：76.50㎡ 2F面積：66.50㎡ 延床面積：143.00㎡(43.25坪)

