

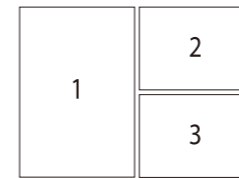
SYMPHONY

シンフォニー

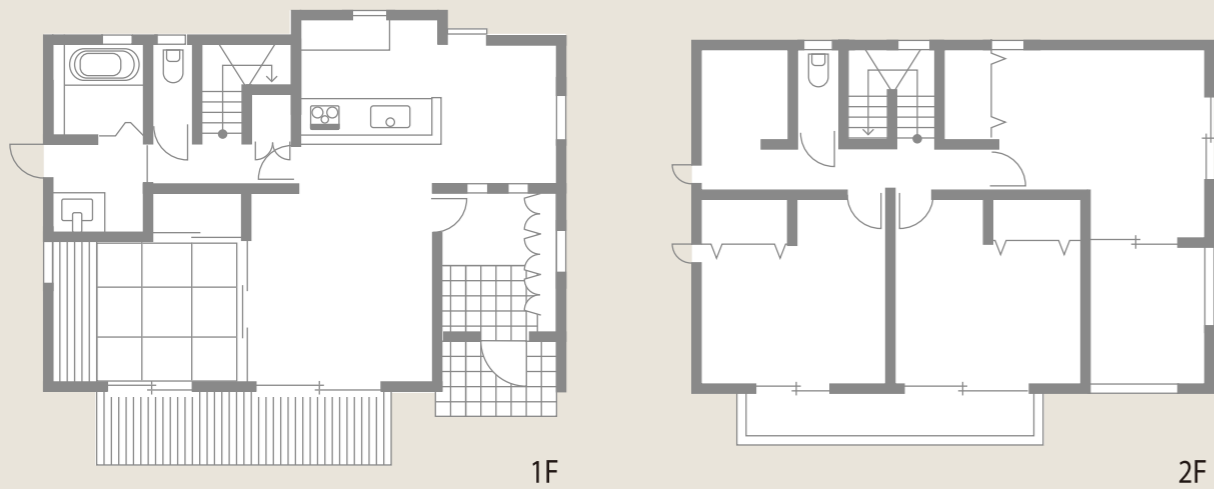
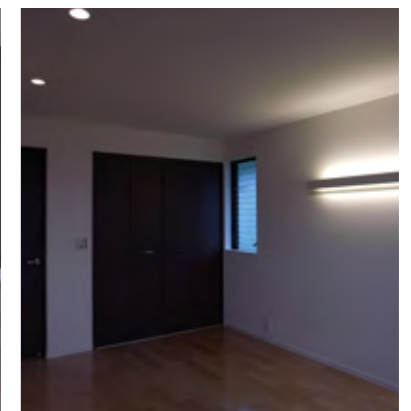


SYMPHONY シンフォニー

インナーバルコニーのある家



1. 正面に配されたガラスブロックがアクセント。ガラスブロックを通した柔らかな光が玄関ホールを演出します。
2. 東向き窓から朝陽が差し込む明るいダイニングスペース。
3. ダイニングスペースから程よく独立したリビングは、落ち着いたくつろぎの空間に。
4. リビングと繋がる使い勝手の良い和室。天井の梁が空間の広がりを演出します。
5. シンプルで使い勝手の良いキッチン。



DATA

1F面積：72.50㎡ 2F面積：73.50㎡ 延床面積：146.00㎡(44.16坪)