

Jupiter

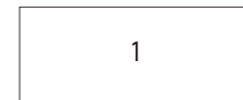
ジュピター



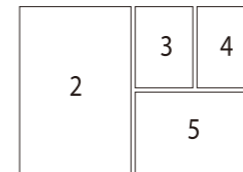
Jupiter

ジュピター

光と風が気持ちいい、至福のシンプル空間。



1. 大きな窓から差し込む柔らかな光は、リビング空間を明るく開放的にしてくれます。

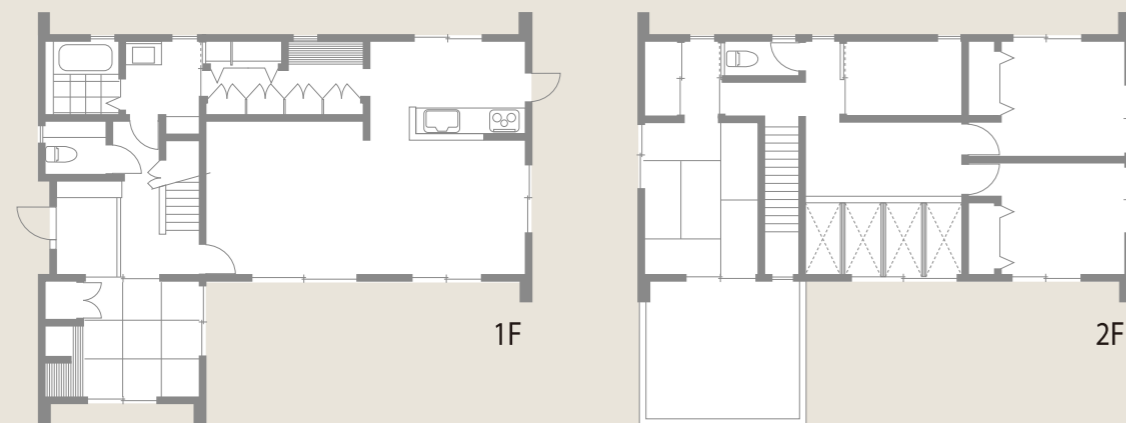
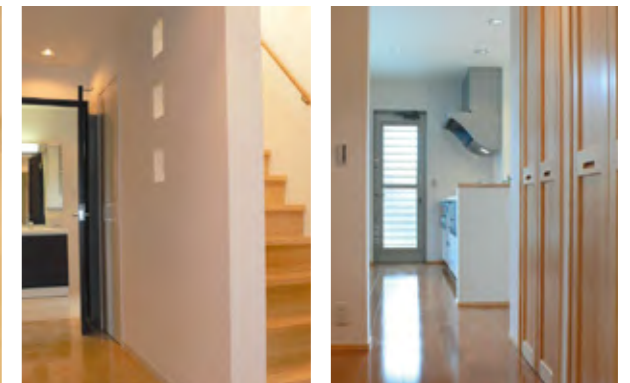


2. 吹き抜けのあるリビングを中心に、タテとヨコに広がる一体感のある室内空間は、オープンな雰囲気を醸し出します。

3. 降り注ぐ自然の光と、淡く影をつくる照明の明かりのコントラストが、空間をドラマチックに演出します。

4. キッチンから浴室まで一直線で無駄のない機能的な動線計画で、効率的な家事を可能にします。

5. ウッドデッキは時にオープンエアのリビングとなる、光と風を直接楽しむことのできる居心地のいい場所です。



DATA

1F面積：83.25㎡ 2F面積：63.00㎡ 延床面積：146.25㎡(44.24坪)