

Jupiter Cube

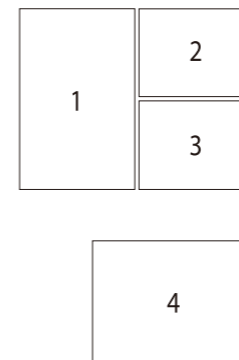
ジュピターキューブ



Jupiter Cube

ジュピターキューブ

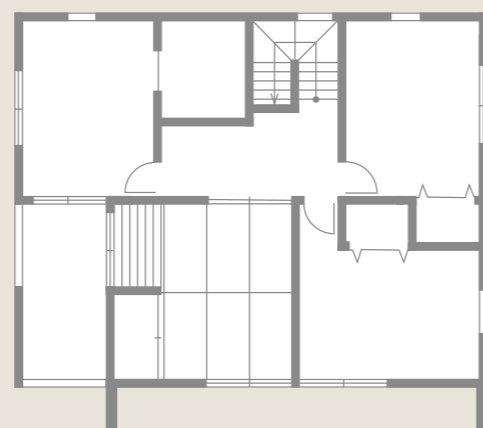
街並みに調和しながら個性も演出する外観デザイン



1. 室外からの視線を遮る木製ルーバーは、通風の役目と外観デザインの重要なポイント。
2. 家族の集まるLDKは南側に大きな開口部を設け、十分な採光と通風を確保。
3. 整列された見出しの梁が室内空間の広がりや表情を演出します。
4. 2階に配置された和室はプラスワンの心地良い空間。



1F



2F

DATA

1F面積：79.40㎡ 2F面積：72.00㎡ 延床面積：151.40㎡(45.80坪)