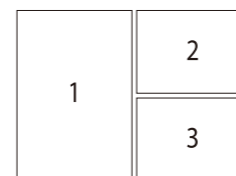


mystyle マイスタイル



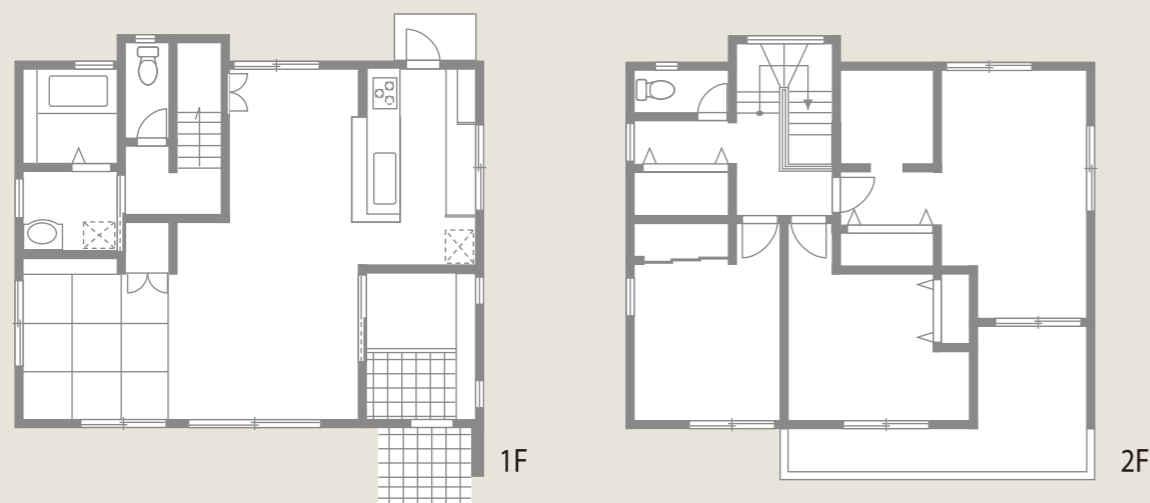
暮らしに自分のスタイルを活かせる 様々な工夫をプラス



1. リビングダイニングを見渡せる対面型キッチン。東に面した窓からは明るい光が差し込みます。
2. リビングから続く和室は心休まる空間。琉球畳を使いモダンなイメージに。
3. ダイニングテーブルの上には温かみのある電球色の照明を使用。柔らかい光が落ち着いた雰囲気を演出します。



4. 広々としたリビングは家族のくつろぎの空間。
5. お客様をお迎えするエントランスはシンプルで明るい雰囲気を演出。
6. 収納の上にはロフトを配し、限られたスペースを有効に活用します。



DATA

1F面積：64.00㎡ 2F面積：59.40㎡ 延床面積：123.40㎡(37.33坪)

