

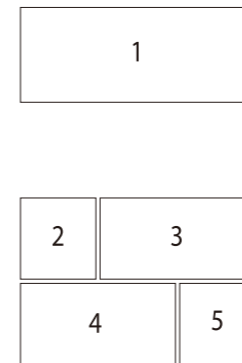
SYMPHONY

シンフォニー

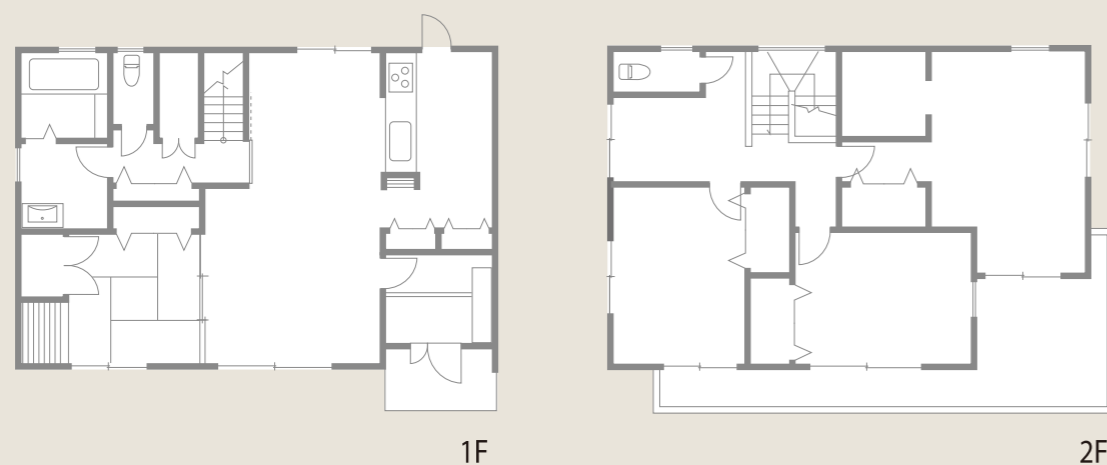


SYMPHONY シンフォニー

街並みに調和するシンプルで飽きのこないデザイン



1. ホワイトとチョコレート2トーンの外壁でメリハリを付け、モダンな印象を作り出しています。
2. 並んだ小窓は外観デザインのアクセントと同時に通風、採光も確保します。
3. 大きな空間でレイアウトしたLDKは家族がくつろぐゆとりの空間。
4. 東側に位置するキッチンには、収納スペースを多く確保し、デザインも考慮した小さな窓が並んでいます。
5. 広々としたインナーバルコニー。外観的にも建物の彫りの深さを感じさせる陰影を作り出しています。



DATA

1F面積：72.25㎡ 2F面積：68.50㎡ 延床面積：140.75㎡(42.58坪)

